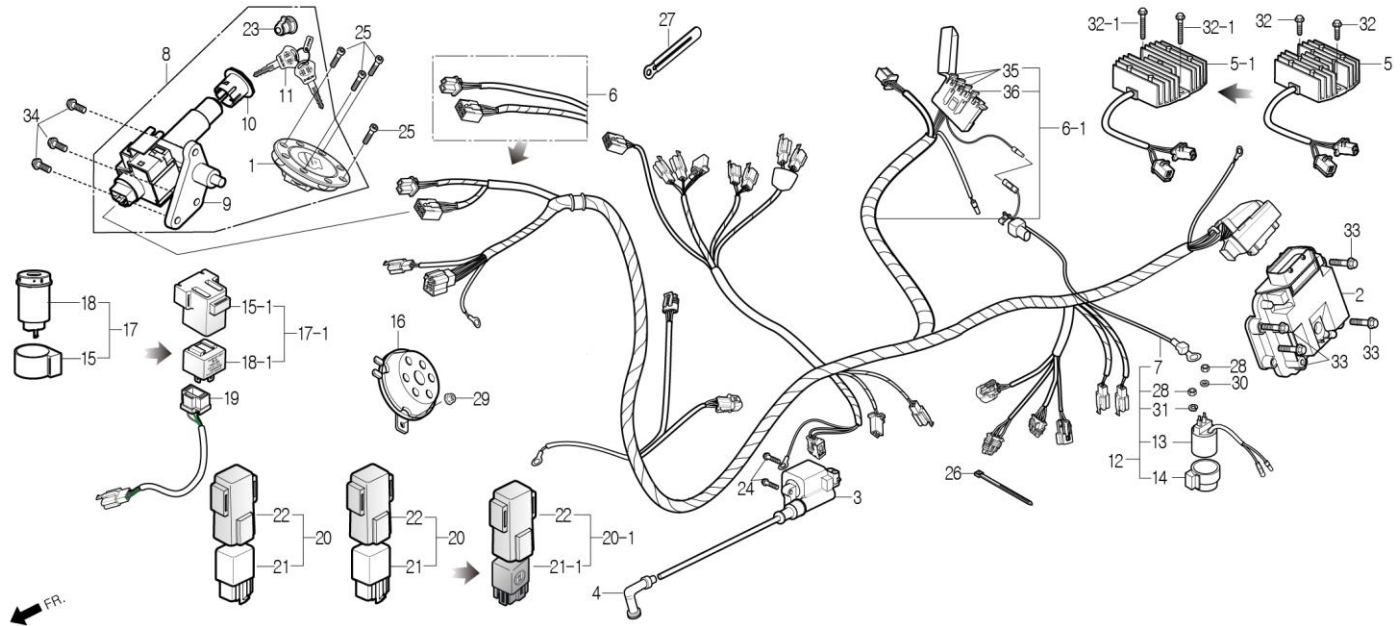


# F-26

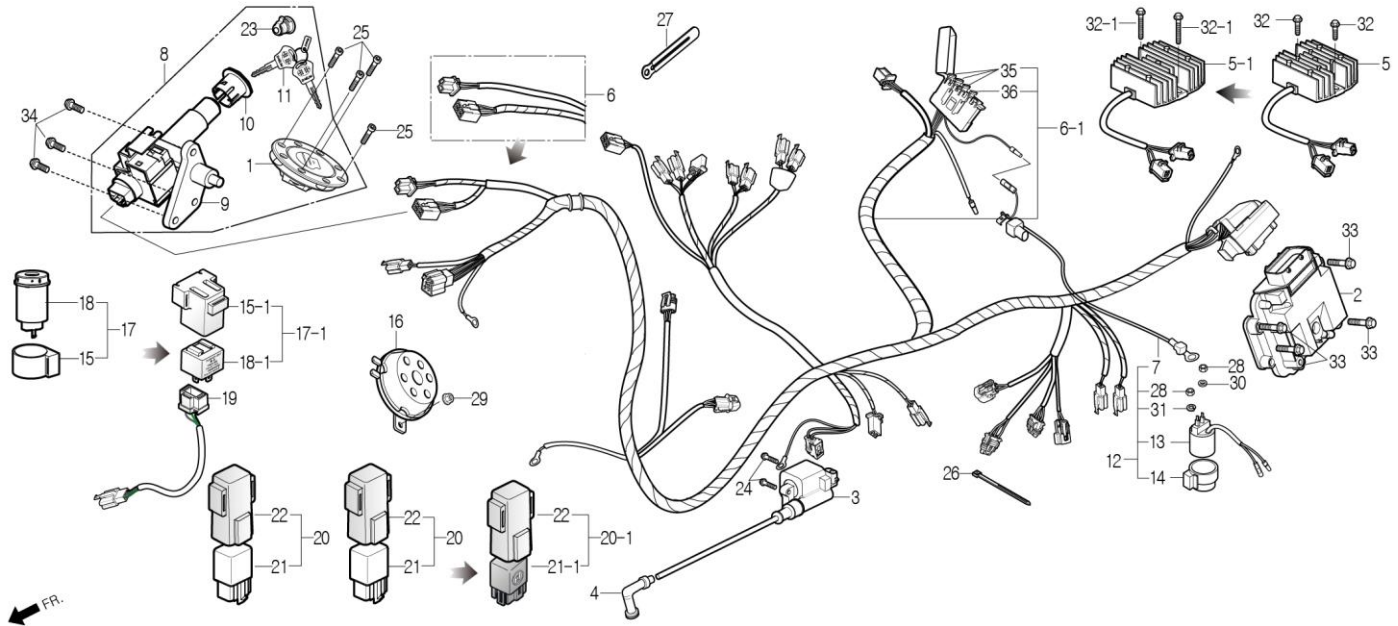
## WIRE HARNESS / IGNITION COIL 와이어 하네스 / 이그니션 코일



정비항목 Service item	FRT	Ref No.	부품번호	영문부품명	부 품 명	수 량	공 급 환	시작일	종료일	시작차대번호	종료차대번호	
이그니션 코일 왓세이 COIL ASS'Y, IGNITION	0.2	1	17620-BA4-0000-M1	CAP COMP., FUEL FILLER	휴엘 휠러 캡 콤프	1	N	20081230		KMYS7ADR9C302442		
		2	30100-SA7-K300	UNIT, ENGINE CONTROL	엔진 컨트롤 유닛	1	Y	20081230		KMYS7ADR9C302442		
레귤레이터 렉티화이어 왓세이 RECTIFIER ASS'Y, REGULATOR	0.4	3	30510-SA7-RZ00	COIL COMP., IGNITION(300mm)	이그니션 코일 콤프(300mm)	1	N	Y	20081230	20090527	KMYS7ADR9C302442	KMYS7ADR9C304151
		4	30510-SA7-RZ10	COIL COMP., IGNITION(350mm)	이그니션 코일 콤프(350mm)	1	Y	20090528		KMYS7ADR9C304152		
와이어 하네스 HARNESS, WIRE	1.5	4	30700-BA7-9000	CAP ASS'Y, NOISE SUPPRESSOR	노이즈 서프레스어 캡 왓세이	1	N	Y	20081230	20140630	KMYS7ADR9C302442	KMYS7ADRFC317150
		5	30700-BA7-9000-M1	CAP ASS'Y, NOISE SUPPRESSOR	노이즈 서프레스어 캡 왓세이	1	Y	20140701		KMYS7ADRFC317151		
와이어 하네스 HARNESS, WIRE	1.5	5	31600-BA1-R300	RECTIFIER ASS'Y, REGULATOR	레귤레이터 렉티화이어 왓세이	1	N	Y	20081230	20100731	KMYS7ADR9C302442	KMYS7ADRBC307109
		5-1	31600-SAB-0000-M1	RECTIFIER ASS'Y, REGULATOR	레귤레이터 렉티화이어 왓세이	1	Y	20100801		KMYS7ADRBC307110		
키 셋트 SET, KEY	0.6	6	32100-SA7-K300	HARNESS, WIRE	와이어 하네스	1	N	Y	20081230	20090831	KMYS7ADR9C302442	KMYS7ADRAC304954
		6-1	32100-SA7-K310	HARNESS, WIRE	와이어 하네스	1	N	Y	20090901	20100906	KMYS7ADRAC304955	KMYS7ADRBC307414
			32100-SA7-K320	HARNESS, WIRE	와이어 하네스	1	Y	20100907		KMYS7ADRBC307415		
콤비네이션&로크 스위치 왓세이 SWITCH ASS'Y, COMBINATION&LOCK	0.9	7	32401-SA7-0000	CABLE, START MAGNETIC BATTERY(+)	스타트 마그네틱 배터리(+) 케이블	1	N	20081230		KMYS7ADR9C302442		
		8	35010-SA7-0000	KEY SET	키 셋트	1	N	Y	20081230	20110114	KMYS7ADR9C302442	KMYS7ADRBC308464
혼 콤프 HORN COMP.	0.5		35010-SA7-0010	KEY SET	키 셋트	1	Y	20110115		KMYS7ADRBC308465		
		9	35100-SZ1-0000-M1	SWITCH ASS'Y, COMBINATION & LOCK	콤비네이션 & 로크 스위치 왓세이	1	N	Y	20081230	20110114	KMYS7ADR9C302442	KMYS7ADRBC308464
			35100-SZ1-0010-M1	SWITCH ASS'Y, COMBINATION & LOCK	콤비네이션 & 로크 스위치 왓세이	1	N	20110115		KMYS7ADRBC308465		
		10	35103-SZ1-0000	CAP, BODY	보디 캡	1	N	Y	20081230	20110114	KMYS7ADR9C302442	KMYS7ADRBC308464
			35103-SZ1-0010	CAP, BODY	보디 캡	1	N	20110115		KMYS7ADRBC308465		
		11	35111-SZ1-0000-M1	KEY COMP.	키 콤프	1	N	20081230		KMYS7ADR9C302442		
		12	3585A-SA7-0000	SWITCH SET, START MAGNETIC	스타트 마그네틱 스위치 셋트	1	Y	20081230		KMYS7ADR9C302442		
		13	35850-BA1-R300	SWITCH ASS'Y, START MAGNETIC	스타트 마그네틱 스위치 왓세이	1	N	20070301		KMYS7ADR9C302441		
		14	35856-SA1-0000	RUBBER, MAGNETIC SHOCK	마그네틱 슝 러버	1	N	20081230		KMYS7ADR9C302442		

# F-26

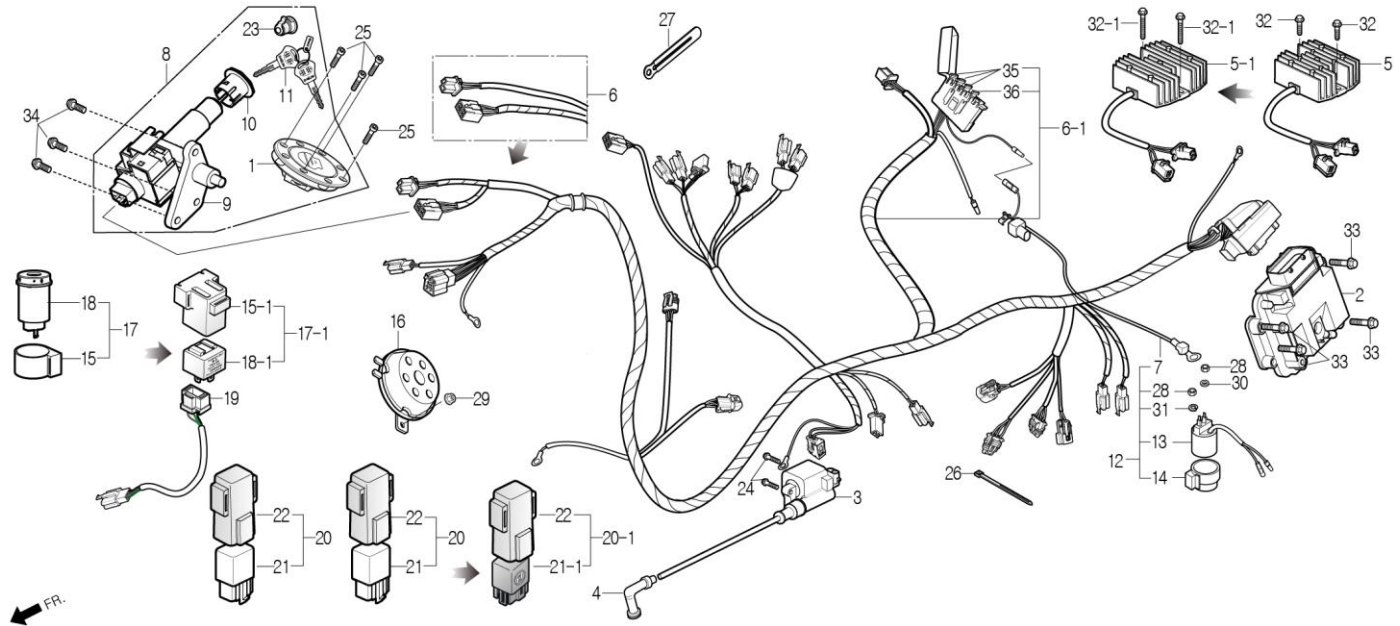
## WIRE HARNESS / IGNITION COIL 와이어 하네스 / 이그니션 코일



정비항목 Service item	FRT	Ref No.	부품번호	영문부품명	부 품 명	수 량	공 급 호 환	시작일	종료일	시작차대번호	종료차대번호
		15	35856-SE5-5000-M1	SHOCK RUBBER, WINKER RELAY	윙커 릴레이 속 러버	1	N N	20081230	20100516	KMYSA7ADR9C302442	KMYSA7ADRAC306559
		15-1	35856-BA8-0000	RUBBER, WINKER RELAY SHOCK	윙커 릴레이 속 러버	1	N Y	20100517	20151222	KMYSA7ADRAC306560	KMYSA7ADRGC319704
			35856-BA8-0000-M2	RUBBER, WINKER RELAY SHOCK	윙커 릴레이 속 러버	1	N	20151223		KMYSA7ADRGC319705	
		16	38110-SA7-0000	HORN COMP.	훈 콤프	1	N Y	20081230	20090405	KMYSA7ADR9C302442	KMYSA7ADR9C303712
			38110-SZ1-0000	HORN COMP.	훈 콤프	1	Y	20090406		KMYSA7ADR9C303713	
		17	3830A-BA6-0300-P	RELAY ASS'Y, WINKER (HAZARD RELAY)	윙커 릴레이 앗세이(해저드 릴레이)	1	N N	20081230	20100516	KMYSA7ADR9C302442	KMYSA7ADRAC306559
		17-1	3830A-BA8-0000-M1	RELAY ASS'Y, WINKER	윙커 릴레이 앗세이	1	N Y	20100517	20151222	KMYSA7ADRAC306560	KMYSA7ADRGC319704
			3830A-BA8-0000-M2	RELAY ASS'Y, WINKER	윙커 릴레이 앗세이	1	N Y	20151223	20170301	KMYSA7ADRGC319705	KMYSA7ADRHC321529
			3830A-BA8-0010-M2	RELAY ASS'Y, WINKER	윙커 릴레이 앗세이	1	Y	20170302		KMYSA7ADRHC321530	
		18	38301-BA6-0300-P	RELAY COMP., AP.WINKER	AP 윙커 릴레이 콤프	1	N N	20081230	20100516	KMYSA7ADR9C302442	KMYSA7ADRAC306559
		18-1	38301-BA8-0000-M1	RELAY COMP., WINKER	윙커 릴레이 콤프	1	N Y	20100517	20151222	KMYSA7ADRAC306560	KMYSA7ADRGC319704
			38301-BA8-0000-M2	RELAY COMP., WINKER	윙커 릴레이 콤프	1	N Y	20151223	20170301	KMYSA7ADRGC319705	KMYSA7ADRHC321529
			38301-BA8-0010-M2	RELAY COMP., WINKER	윙커 릴레이 콤프	1	N	20170302		KMYSA7ADRHC321530	
		19	38307-SE4-MB00	SUB CORD,WINKER RELAY	윙커 릴레이 서브 코드	1	Y	20100517		KMYSA7ADRAC306560	
		20	38500-BA4-0010	ASS'Y, LIGHT RELAY	라이트 릴레이 앗세이	2	Y Y	20081230	20120101	KMYSA7ADR9C302442	KMYSA7ADRCC310983
			38500-BA4-0010	ASS'Y, LIGHT RELAY	라이트 릴레이 앗세이	1	N Y	20120102	20160214	KMYSA7ADRCC310984	KMYSA7ADRGC319867
			38500-BA4-0000-M1	RELAY ASS'Y, START	스타트 릴레이 앗세이	1	Y	20160215		KMYSA7ADRGC319868	
		20-1	38500-CB4-4000	RELAY ASS'Y, FUEL PUMP	휴엘 펌프 릴레이 앗세이	1	Y	20120102		KMYSA7ADRCC310984	
		21	38501-SE6-9810	RELAY COMP., START	스타트 릴레이 콤프	2	N N	20081230	20120101	KMYSA7ADR9C302442	KMYSA7ADRCC310983
			38501-SE6-9810	RELAY COMP., START	스타트 릴레이 콤프	1	N Y	20120102	20160214	KMYSA7ADRCC310984	KMYSA7ADRGC319867
			38501-BA4-0000-M1	RELAY COMP., START	스타트 릴레이 콤프	1	N	20160215		KMYSA7ADRGC319868	
		21-1	38501-CB4-4000	RELAY COMP., FUEL PUMP	휴엘 펌프 릴레이 콤프	1	N	20120102		KMYSA7ADRCC310984	

# F-26

## WIRE HARNESS / IGNITION COIL 와이어 하네스 / 이그니션 코일



정비항목 Service item	FRT	Ref No.	부품번호	영문부품명	부 품 명	수 량	공 급 회 환	시작일	종료일	시작차대번호	종료차대번호
		22	38506-BA4-0000	SUSPENSION, LIGHT RELAY	라이트 릴레이 서스펜션	2	N Y	20081230	20160214	KMYSA7ADR9C302442	KMYSA7ADRG319867
			38506-BA4-0000	SUSPENSION, LIGHT RELAY	라이트 릴레이 서스펜션	1	N	20160215		KMYSA7ADRG319868	
			38506-BA4-0000-M1	SUSPENSION, START RELAY	스타트 릴레이 서스펜션	1	N	20160215		KMYSA7ADRG319868	
		23	77238-SA2-0000-M1	LOCK, INNER BOX	인너 박스 로크	1	N	20081230		KMYSA7ADR9C302442	
		24	90112-BA7-0000	BOLT, FLANGE, 5x22	후렌지 볼트 5x22	2	Y	20081230		KMYSA7ADR9C302442	
		25	90152-BA4-0000	BOLT, SOCKET 5x25	소켓 볼트 5x25	4	Y	20081230		KMYSA7ADR9C302442	
		26	90652-BA7-7720-M2	BAND, WIRE(BLACK)	와이어 밴드	1	Y	20150710		KMYSA7ADRG319217	
		27	91411-BA6-9600	CLIP 2x90	클립 2x90	1	Y	20090617		KMYSA7ADRC304202	
		28	S4002-06080-0S	NUT, HEX, 6mm(Y)	헥스 너트 6mm(Y)	2	Y	20081230		KMYSA7ADR9C302442	
		29	S4050-06080	NUT, FLANGE, 6mm	후렌지 너트 6mm	1	Y	20081230		KMYSA7ADR9C302442	
		30	S4101-06800	WASHER, PLAIN, 6mm	플레인 와셔 6mm	1	Y	20081230		KMYSA7ADR9C302442	
		31	S4111-06800	WASHER, SPRING, 6mm	스프링 와셔 6mm	1	N	20081230		KMYSA7ADR9C302442	
		32	S5701-06016-08	BOLT, FLANGE, 6x16	후렌지 볼트 6x16	2	N Y	20081230	20100430	KMYSA7ADR9C302442	KMYSA7ADRC306514
			S5701-06016-00	BOLT, FLANGE, 6x16	후렌지 볼트 6x16	2	Y N	20100501		KMYSA7ADRC306515	
		32-1	S5701-06032-00	BOLT, FLANGE, 6x32	후렌지 볼트 6x32	2	Y	20100801		KMYSA7ADRC307110	
		33	S5701-06025-08	BOLT, FLANGE 6x25	후렌지 볼트 6x25	4	N Y	20081230	20100430	KMYSA7ADR9C302442	KMYSA7ADRC306514
			S5701-06025-00	BOLT, FLANGE, 6x25	후렌지 볼트 6x25	4	Y	20100501		KMYSA7ADRC306515	
		34	S6001-06020-00	BOLT, FLANGE SH.6x20	후렌지 볼트 SH 6x20	3	Y	20081230		KMYSA7ADR9C302442	
		35	S8200-31500	FUSE, BLADE 15A	블레이드 퓨즈 15A	3	Y	20081230		KMYSA7ADR9C302442	
		36	S8200-33000	FUSE, BLADE 30A	블레이드 퓨즈 30A	1	Y	20081230		KMYSA7ADR9C302442	